

LEGENDA ZNAČEK CCTV

DOOME KAMERA ANTIVANDAL

KAMERA PEVNA VNITŘNÍ

KAMERA PEVNA VENKOVNÍ

KAMERA PANORAMATICKÁ OTOČNÁ

SWITCH PoE

NVR ZÁZNAMOVÉ ZAŘÍZENÍ

KABELOVÁ TRASA

STOUPACÍ KABELOVÉ VEDENÍ

KLESACÍ KABELOVÉ VEDENÍ

KABELOVÉ VEDENÍ PRŮBĚŽNÉ

LEGENDA ZNAČEK SK

ZÁSUVKOVÝ BOX Cat6, 4x RJ45, ULOŽENO V PODLAŽE

DVOJITÁ DATOVÁ ZÁSUVKA Cat6, 2xRJ45

DOBIJEČKY EV, VOLNÝ KONEC Cat6, DÉLKA 1m

SWITCH

PŘEVODNÍK METALIKA / OPTIKA

DATOVÝ ROZVADĚČ

KABELOVÁ TRASA

KABELOVÁ TRASA OPTICKÝ KABEL

STOUPACÍ KABELOVÉ VEDENÍ

KLESACÍ KABELOVÉ VEDENÍ

KABELOVÉ VEDENÍ PRŮBĚŽNÉ

LEGENDA ZNAČEK NAVIGAČNÍ SYSTÉM

LED INDIKÁTOR OBSAZENOSTI

ULTRAZVUKOVÝ SENZOR

ROZBOČOVAČ NAVI SYSTÉMU

INFORMAČNÍ DISPLAY

SERVER NAVI SYSTÉM

KABELOVÁ TRASA

STOUPACÍ KABELOVÉ VEDENÍ

KLESACÍ KABELOVÉ VEDENÍ

KABELOVÉ VEDENÍ PRŮBĚŽNÉ

LEGENDA ZNAČEK DOROZUMÍVACÍ SYSTÉM

TLAČÍTKOVÉ TABLO

ELEKTRO MECHANICKÝ ZÁMEK DVEŘÍ

PŘÍSTROJ DOM. TELEFONU

KABELOVÁ TRASA

STOUPACÍ KABELOVÉ VEDENÍ

KLESACÍ KABELOVÉ VEDENÍ

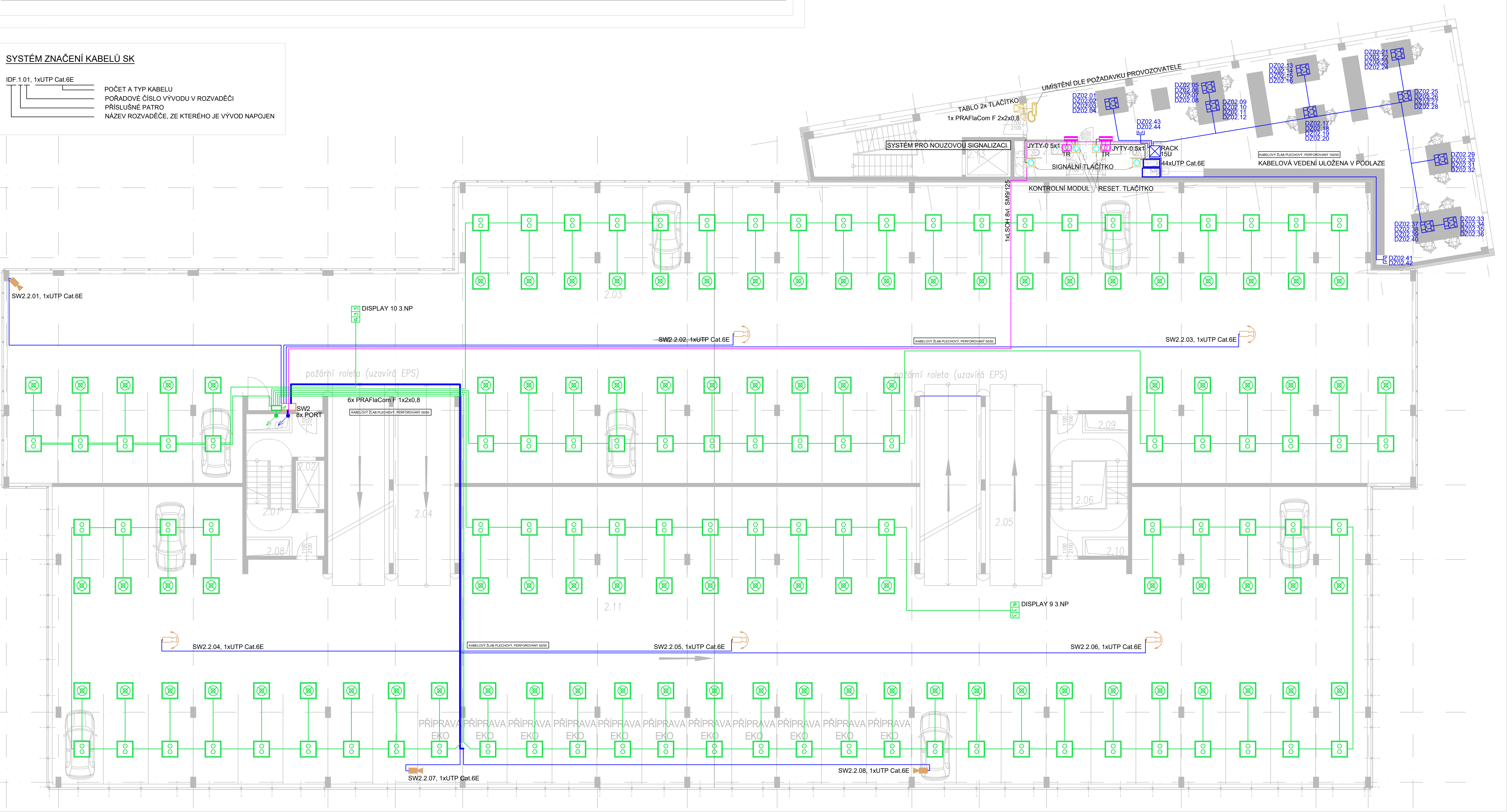
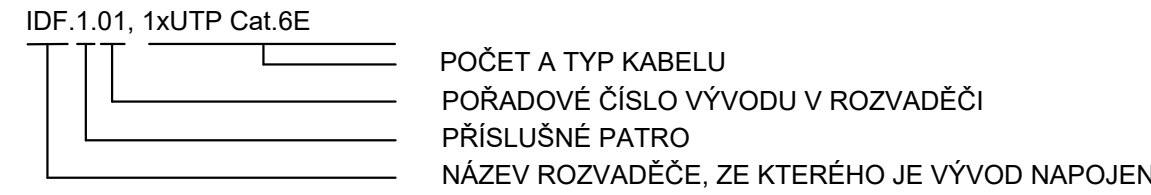
KABELOVÉ VEDENÍ PRŮBĚŽNÉ

POZNÁMKA

- HLAVNÍ DATOVÝ ROZVADĚČ OBJEKTU BUDE UMÍSTĚN V SERVEROVNĚ V 1.NP
- ADMINISTRATIVNÍ ČÁSTI OBJEKTU ŘEŠENY SAMOSTATNĚ, DATOVÉ ROZVODY UKONČENY V PŘÍSLUŠNÝCH, PATROVÝCH DATOVÝCH ROZVADĚČÍCH
- DATOVÉ ROZVADĚČE ADMINISTRATIVY PROPOJENY OPTICKÝM KABELEM S HLAVNÍM DATOVÝM ROZVADĚČEM OBJEKTU
- KAMEROVÉ ROZVODY JEDNOTLIVÝCH PATER UKONČENY V PATROVÉM SWITCHI, Z NĚJ PROPOJ METALIKOU DO HLAVNÍHO ROZVADĚČE OBJEKTU
- ROZVODY NAVIGAČNÍHO SYSTÉMU JEDNOTLIVÝCH PATER UKONČENY VŽDY V PATROVÉM ROZBOČOVAČI, Z NICH PROPOJ METALIKOU DO HLAVNÍHO ROZVADĚČE OBJEKTU
- JEDNOTLIVÉ PATROVÉ SWITCHE A ROZBOČOVAČE UMÍSTĚNÝ V TĚSNÉ BLÍZKOSTI SÁCHTY, VEDLE SILNOPROUDÝCH PATROVÝCH ROZVADĚČŮ
- PÁTERNÍ KABELOVÁ VEDENÍ BUDOU ULOŽENA VOLNĚ V KABELOVÝCH TRASÁCH, ULOŽENA PŘEVÁŽNĚ NA VERTIKÁLNÍCH KABELOVÝCH TRASÁCH, TVOŘENÝCH POZINKOVANÝMI KABELOVÝMI ŽLABY, UMÍSTĚNÍ POD STROPEM
- VŠEKERÉ VOLNÉ VEDENÉ KABELY BUDOU V BEZ HALOGENOVÉM PROVEDENÍ
- KABELOVÁ VEDENÍ VČETNĚ KABELOVÝCH TRAS URČENÝCH K POŽÁRNĚ BEZPEČNOSTNÍM ZAŘÍZENÍM VĚST ODDĚLENÉ OD OSTATNÍCH ROZVODŮ,BUDOU POUŽITY KABELY TR. REAKCE NA OHĚŇ B2ca.
- KABELOVÉ TRASY S FUNKČNÍ INTEGRITOU PROVĚST DLE ČSN 73 0895 čl.5
- DIMENZE KABELOVÝCH TRAS JE NUTNO PŘÍZPŮSOBIT SKUTEČNÉMU MNOŽSTVÍ KABELŮ A DIMENZE KABELOVÉHO ULOŽNÉHO SYSTÉMU JE TŘEBA KOORDINOVAT AŽ PŘI MONTÁŽI, NA MÍSTĚ SAMĚM A JE NUTNÉ PŘÍZPŮSOBIT MÍSTNÍM PODMÍNKÁM
- KABELOVÉ TRASY BUDOU OZNAČENY DLE ČSN 73 0895 čl.12.1
- ROZMÍSTĚNÍ JEDNOTLIVÝCH PŘÍPOJNÝCH BODŮ JE POUZE ORIENTAČNÍ, NUTNO KOORDINOVAT S NÁVRHY TECHNOLOGICKÝCH ZAŘÍZENÍ JEDNOTLIVÝCH DODAVATELŮ TECHNOLOGIÍ
- VŠEKERÉ VÝVODY KABELŮ JE TŘEBA PŘÍZPŮSOBIT JEDNOTLIVÝM PŘÍPOJNÝM BODŮM (NUTNO PROVĚRIT NA MÍSTĚ PŘI SAMOTNÉ REALIZACI)
- VŠEKERÉ PROSTUPY MEZI POŽÁRNÍMI ÚSEKY BUDOU UTEŠNĚNY CERTIFIKOVANÝMI PROTIPOŽÁRNÍMI UCPCÁVKAMI DLE ČSN 33 2000-5-62 ed.2, čl.527.2
- NEDILNOU SOUČÁSTÍ TĚTO VÝKRESOVÉ DOKUMENTACE JE TECHNICKÁ ZPRÁVA

LEGENDA MÍSTNOSTÍ 2.NP			
ČÍSLO MÍSTNOSTI	ÚČEL MÍSTNOSTI	PLOCHA m²	SÍŤ(A) (V800mm)
2.01	SCHODIŠTĚ	23,41	2500
2.02	VÝTĚH	4,34	
2.03	HRONOMNÁ GARÁŽ A	1037,64	2500
2.04	RAMPY	75,87	2500
2.05	RAMPY	75,87	2500
2.06	SCHODIŠTĚ	29,00	2500
2.07	INSTALAČNÍ ŠACHTA	2,16	
2.08	INSTALAČNÍ ŠACHTA	2,16	
2.09	INSTALAČNÍ ŠACHTA	2,16	
2.10	INSTALAČNÍ ŠACHTA	2,16	
2.11	HRONOMNÁ GARÁŽ B	1073,94	2500
2.12	SCHODIŠTĚ	31,42	3500
2.13	VÝTĚH	5,00	
2.14	KANCELÁŘE, KUCHYŇKA	172,10	3500
2.15	PŘEDSÍŇKA WC	1,38	2500
2.16	WC ŽENY INVALIDNÍ	3,96	2500
2.17	WC MUŽI INVALIDNÍ	3,96	2500
2.18	WC MUŽI INVALIDNÍ	3,96	2500
CELKEM		2247,72	

SYSTÉM ZNAČENÍ KABELŮ SK



OCHRANA PŘED ÚRAZEM:

U NAPĚTOVÝCH SOUSTAV DO AC 1 kV JE OCHRANA PŘED ÚRAZEM ELEKTRICKÝM PROUDEM ZAJIŠTĚNA UPLATNĚNÍM ODPOVÍDAJÍCÍCH OPATŘENÍ DLE ČSN EN 61140 ed. 3 A ČSN 33 2000-4-41 ed. 3.

AC 400/230 V / TN - AUTOMATICKÝM ODPOJENÍM OD ZDROJE S OCHRANNÝM UZEMNĚNÍM, OCHRANNÝM POSPOJOVÁNÍM A PROUDOVÝMI CHRÁNIČI

NÁZEV AKCE			
AKADEMICKÉ NÁMĚSTÍ VČETNĚ PARKOVACÍHO DOMU			
GENERALNÍ PROJEKTANT:	Statutární město Brno Dominikánské nám. 196/1, 602 00 Brno	INVESTOR:	AUTORIZACE:
	Ing. arch. Michal Kristen	OBJEDNATEL PROJEKTU:	
	Svatopluka Čecha 35, 612 00 Brno		
	AC-Elektro	SUBDODAVATEL:	ČÍSLO PARE:
	Lechovice 189, 671 63, Lechovice www.ac-elektro.cz		
VYPRACOVAL:	Ing. arch. Tomáš Jelínek	AUTORIZOVAL:	Bc. Jiří Novotný
HLAVNÍ INŽENÝR:	Ing. arch. Michal Kristen	VYPRACOVAL:	Bc. Jiří Novotný
PROFESNÍ ČÁST:			
SO.02-SLP ELEKTROINSTALACE SLABOPROUD			
OBSAH:		DATUM: 4/2021	
DISPOZIČNÍ ŘEŠENÍ ELEKTROINSTALACE SLABOPROUDÉ ROZVODY 2.NP		MĚŘÍTKO: 1:100	
STUPEŇ PD:	DPS	ČÍSLO VÝKRESU:	REVIZE:
DOKUMENTACE PRO PROVÁDĚNÍ STAVBY		SO.02.SLP-204	- 00